

# Polski szlak rowerowy

## Driel-Oosterbeek



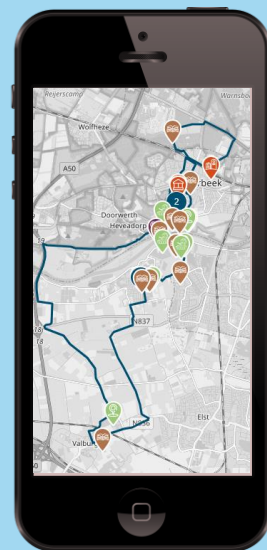
Zapraszamy do przejechania trasy rowerowej łączącej ważne miejsca w miejscowościach Driel i Oosterbeek oraz ich okolicach, gdzie podczas drugiej wojny światowej walczyła polska 1 Samodzielna Brygada Spadochronowa.



Trasa o długości około 40 kilometrów przebiega m. in. obok miejsc lądowań spadochroniarzy oraz kwatery głównej generała Stanisława Sosabowskiego. Jest częścią ogólnokrajowej trasy prowadzącej przez najważniejsze miejsca w Holandii wyzwolone przez Polaków. Punktem startowym i końcowym trasy jest centrum informacyjne „Polacy z Driel”.

### Skąd pomysł trasy rowerowej?

Jako Fundacja Driel – Polska angażujemy się w kultywowanie pamięci o polskich wyzwolicielach, którzy w 1944 roku walczyli w ramach Operacji Market Garden. Punktem kulminacyjnym obchodów jest coroczna wrześniowa uroczystość upamiętniająca. Zainteresowanie tym tematem nie gaśnie jednak przez cały rok, dlatego w 2014 roku powstało centrum informacyjne, które stanowi punkt startowy i końcowy trasy rowerowej.



Poprzez tę trasę rowerową, we współpracy z Liberation Route Europe (LRE) i innymi partnerami, chcemy ożywić historie, które warto opowiadać, w miejscach, gdzie się rozegrały. Robimy to również za pośrednictwem naszej trasy pieszej.

### Co można zobaczyć na trasie?

Trasa wiedzie przez piękne tereny Over-Betuwe, które były polem bitwy wojsk lądowych i ważnym terenem działań Brygady Spadochronowej. Prowadzi także przez Veluwezoom, a tym samym przez dawne pola bitewne wokół Oosterbeek, gdzie Polacy brali udział w zaciętych walkach w obrębie tzw. perymetru i wokół niego. Był to obszar, na którym alianci – po utracie mostu w Arnhem – próbowali obronić swoje pozycje przed nacierającymi wojskami niemieckimi.



**AIRBORNE  
DRIEL**



Trasa na portalu LRE

# Polski szlak rowerowy

## Driel-Oosterbeek



### Historie

W ważnych miejscach opowiadamy historie naszych polskich wyzwolicieli. Często są to opowieści o żołnierzach, którzy polegli i zostali pochowani na cmentarzu w Oosterbeek, również znajdującym się przy tej trasie.

### Gdzie można znaleźć informację o przebiegu trasy?

Istnieje kilka sposobów, aby odbyć wycieczkę proponowaną trasą. Można:

- pobrać aplikację Liberation Route Europe i wyszukać w niej trasę. Aplikacja zawiera również historie i materiały wizualne związane z ważnymi punktami.
- zapoznać się z trasą na stronie internetowej Liberation Route Europe poprzez przeglądarkę w komputerze, tablecie lub telefonie. Tam również można znaleźć historie i materiały wizualne.
- pobrać plik GPX trasy z witryny na swoją aplikację nawigacyjną lub smartwatch. Uwaga: jest to sama trasa, bez dodatkowych materiałów..

### Kwatera główna



Jednym z punktów na trasie jest kwatera główna generała Sosabowskiego.

### Teren desantu



19 września 1944 r. lądowały szybowce z polskim sprzętem. W akcji zginął kapral Trochim. Jego mogiła długo pozostawała anonimowa.

### Pozycje na polu walki



Kanonier Karol Standarski wyróżnił się podczas odpierania niemieckiego ataku zarówno w Driel, jak i w Oosterbeek, gdzie poległ.



# AIRBORNE DRIEL



Portal Fundacji



Trasa piesza

